

まちづくりコンセプトから実施設計・監理まで

秋田駅西口広場人工地盤設計監理

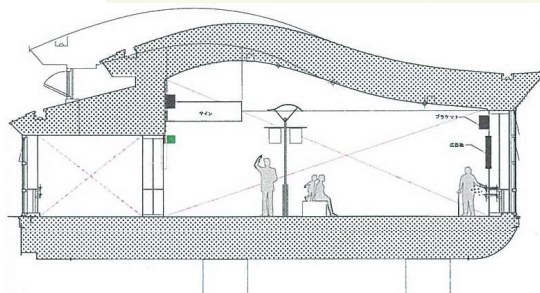
駅周辺総合拠点整備計画
策定

デザインコンセプトづくり
人工地盤基本設計

人工地盤概略設計

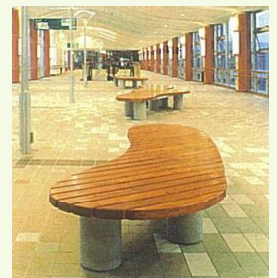
人工地盤
実施設計

人工地盤
工事監理



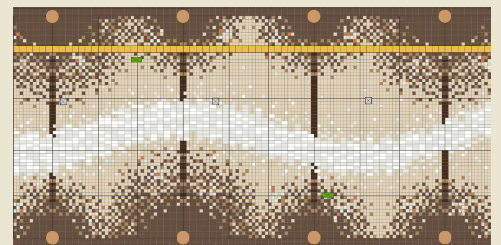
「秋田の自然」を全体のデザインテーマとし、内部空間は特に「あきたの森」をテーマに秋田らしさを表現した。

太平山の山並を
イメージしたベンチ



広い座面で
くつろげるベンチ

- 平成元年度 秋田駅周辺地区新都市拠点整備事業 総合整備計画策定調査
- 平成3年度 秋田新都市拠点整備実施計画
- 平成4年度 秋田駅東拠点地区開発整備調査
- 平成5年度 秋田駅周辺人工地盤基本設計
- 平成6年度 都市拠点総合整備事業関連地区人工地盤等概略設計
- 平成9年度 秋田駅西口広場人工地盤概略設計等
- 平成10年度 秋田駅西口広場人工地盤実施設計
- 平成11年度 秋田駅西口広場人工地盤建設事業工事監理
- 秋田駅周辺地区都市拠点総合整備事業推進関連調査



床タイルパターン:「あきたの森」の木影と川を表現



【デザインポリシー】

- ・県都玄関口にふさわしい都市景観の創出
- ・駅舎との連続性を持たせながらも周辺に圧迫感を与えない、軽快ですっきりとした外観デザイン
- ・ゆとりある幅員による快適な歩行及びたまりスペースの確保とにぎわい空間の創出
- ・駅から街へ、街から駅へ、温かみのある照明の連なりで夜も快適な都市空間を創出
- ・誰にでもやさしいバリアフリー空間